

Mga paraan sa paghahanda at pag-iwas sa BAHA

BAGO BUMAHA

- Pantatiliing malinis ang inyong kapaligiran. Huwag magtapon ng basura sa mga daluyan ng tubig kagaya ng ilog, estero, kanal at imburnal
- Tumulong sa pagtanim ng mga puno sa mga kabundukan at latian
- Sumunod sa mga patakaran ng paggamit ng lupain (land use planning) at pagpapatayo ng mga istruktura (building code)
- Makipag-ugnayan sa inyong barangay tungkol sa banta ng pagbaha sa inyong lugar, na ipinagbigay-alam na ng DENR-MGB sa mga barangay at munisipyo sa pamamagitan ng flood assessment report at flood hazard map
- Kung ang inyong lugar ay may panganib sa pagbaha, laging alamin ang taya ng panahon ayon sa PAGASA
- Alamin ang flood warning system at mga plano sa paglikas ng inyong komunidad, at siguraduhin na ang mga ito ay alam ng lahat na kasama sa bahay
- Siguraduhing may nakahandang survival kit ang pamilya
- Alamin ang pinakamabilis at ligtas na mga daan (escape routes) patungo sa pinakamalapit na evacuation center
- Ipaalam sa lahat ng miyembro ng pamilya kung paano at saan magkita-kita muli kung sakaling magkahiwa-hiwalay
- Tiyakin sa may matatawagan o mahihingang ng tulong sa panahon ng kalamidad
- Makilahok sa mga programa ng Barangay Disaster Risk Reduction and Management Committee (BDRRMC)

KUNG MAY BABALA NA SA PAGBAHA

- Tutukan ang mga balita sa radyo at telebisyon para sa posibleng mga payo sa paglikas
- Itaas ang mga kagamitan ng bahay, at ilikas din ang mga alagang hayop sa mataas na lugar
- Kapag napayuhang lumikas, GAWIN ITO AGAD bago pa maabutan ng pagtaas ng tubig-baha
- Patayin lahat ng linya ng kuryente at gas, at siguraduhing nakakandado ang bahay bago lumikas

KUNG NAABUTAN NA NG PAGBAHA

- Manatili sa mataas na parte sa inyong bahay habang naghihintay ng tulong
- Huwag subukang tumawid sa rumaragasang tubig-baha
- Huwag subukang lumangoy o mamangka sa namamagang ilog
- Huwag lumusong sa baha lalo na kung may sugat na maaaring maging sanhi ng 'leptospirosis'
- Hugasan at lutuing mabuti ang mga pagkain, at pakuluan ang inuming tubig

PAGHUPA NG BAHA

- Pagbalik sa bahay, mag-ingat sa mga posibleng sasabog na gas at mapanganib na mga hayop katulad ng ahas. Gumamit ng flashlight, huwag sulo o mga sinisindihang bagay
- Huwag uminom ng tubig galing sa gripo o poso, habang di pa nakaka-siguro na ito ay ligtas inumin
- Huwag munang buksan ang main 'electrical switch' at mga kagamitang de-kuryente sa bahay hanggang ang mga ito ay nasuri na ng electrician
- Ipagbigay-alam kaagad sa mga kinauukulan kung may mga sirang linya ng kuryente, tubig, telepono at gas
- Kumunsulta sa doktor para maiwasan ang mga sakit na maaaring idulot ng pagbaha
- Huwag maging usisero sa mga lugar na may kalamidad, upang hindi maging sagabal sa rescue at emergency operations

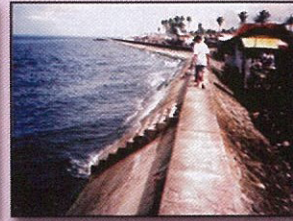
ALAM MO BA?

Ang baha ay hindi lamang dulot ng malakas na pag-ulan. Sa ating bansa, nangyari na ang mga pagbaha dahil sa tsunami, pagkasira ng dam, 'tidal change' at ang pagtagas ng tubig mula sa bunganga ng bulkan.

Ang mga panganib sa baha ay maaaring mapigilan o mabawasan ng mga '**structural mitigating measures**' sa pag-kontrol ng baha. Ngunit ang mga paraang ito ay may kamahalan at may limitasyon din.



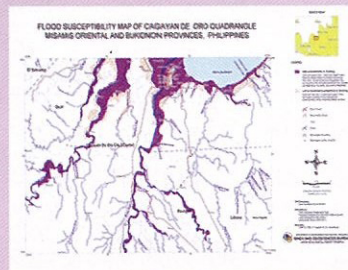
Flood Control System sa Ormoc City



Dike sa kahabaan ng Manila Bay

Maaaring alamin sa Mines and Geosciences Bureau at mga Regional Offices nito ang banta ng pagbaha sa inyong lugar. Magtanong ukol sa GEOHAZARD MAP (ang mapa na magbibigay ng impormasyon sa lagay ng inyong lugar sa iba't-ibang uri ng geohazards tulad ng pagbaha).

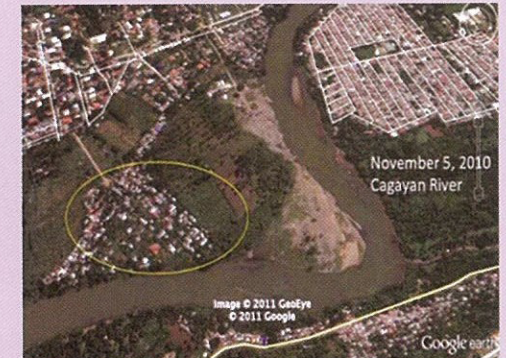
Ang Flood Susceptibility Map ng Cagayan De Oro Quadrangle sa Misamis Oriental at Bukidnon. Kabilang din dito ang mga bayan ng El Salvador, Opol, Cagayan de Oro City, Baungon, at Libona.



Ang lugar na may kulay violet ay may malaas na panganib sa baha. Ipinapakita sa geohazard map na ilo na ang mga nasa mabababang lugar at ang mga malalapit sa ilog ang may mataas na panganib. Kinakailangang mag-ingat ang komunidad na malalapit at nasasakop nito.

BAHA

Ang **flood o baha** ay ang pag-apaw ng sobra-sobrang tubig sa natural nitong daluyan, tulad ng sapa, ilog at dagat, dahilan upang malubog ang nakapalibot ditong lupa.



November 5, 2010
Cagayan River



December 20, 2011
Cagayan River

Mga larawan bago (itaas) at pagkatapos (ibaba) maganap ang baha na dala ng Tropical Storm Sendong sa Barangay Macasandig, Lungsod ng Cagayan de Oro noong Disyembre 2011. Ang lugar na binilugan ay nasa isang 'point bar deposit' na nabuo dahil sa pagkaiyon ng mga sediments na dala ng ilog. Hindi dapat tumitira ang tao sa ganitong mga lugar na may matinding panganib sa baha. Ipinapakita sa larawan ang malaking pinsalang dulot ng baha. Nawasak halos lahat ng mga kabahayan at mahigit isang daang tao ang namatay.

Ang **KAALAMAN** at **PAGHAHANDA** ang pinakamabisang paraan sa pag-iwas ng epekto ng **BAHA!**



Department of Environment and Natural Resources MINES AND GEOSCIENCES BUREAU

North Avenue, Diliman, Quezon City

Tel: 667-6700 loc 113 Fax: 928-8544

<http://www.mgb.gov.ph>

E-mail: central@mgb.gov.ph; geology@mgb.gov.ph

October 2016

Ano ang mga uri ng BAHA?

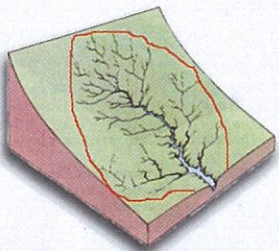
Ayon sa tagal

Ano ang mga uri ng BAHA?

Ayon sa lugar

1. Flashflood

- mabilis na agos ng tubig, kadalasang rumaragasa, at may kasamang mga putik, bato, kahoy at iba pa
- mabilis na dumadating at mabilis ding humuhupa
- kalimitang nangyayari sa lugar na may matarik na dalisdis at sanga-sangang sapa at ilog
- sadyang napakadelikado at mapaminsala



Guhit na nagpapakita ng sanga-sangang ilog at sapa na may panganib sa flashflood

Ang isang komunidad sa Pinut-an, Panaon Island sa Leyte na dinaanan ng flashflood noong Dec. 2003 at ang mga sanga ng sapa sa kabundukan

2. Sheetflood

- banayad o may kabilisan na pagtaas ng tubig, na nagtatagal ng ilang araw
- sumasakop sa malawak na lugar
- kalimitang nangyayari sa mga patag na lugar na may malalawak na mga ilog



Pagbaha sa lansangan at kabahayan sa Bulacan (kaliwa) at sa Pampanga (kanan) na nagtatagal ng ilang araw.

1. Riverine flood

- pagbaha sa kapatagan ng katabing ilog (floodplain) dahil sa pag-apaw ng tubig na higit pa sa kapasidad ng ilog

2. Coastal flood

- pagbaha sa dalampasigan o baybayin ng dagat o lawa dahil sa high tide o di kaya sa storm surge o tsunami

3. Urban flood

- pagbaha sa kalungsuran dahil sa kawalan ng lupaing nagsisipsip ng tubig-ulan, di-sapat na disenyo ng mga drainage systems, at mga istruktura at basurang nagbabara ng natural na mga daluyan ng tubig

Alamin ang mga LUGAR na Delikado sa BAHA

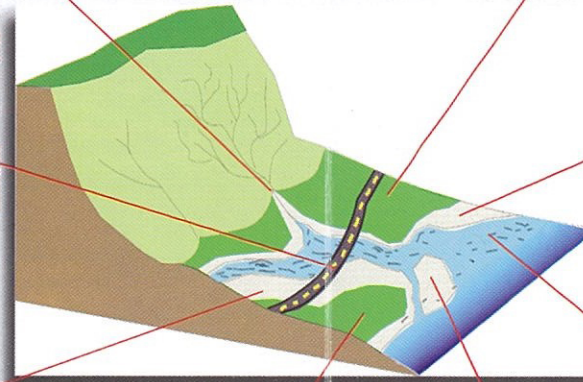
'Flashflood exit point' o paanan ng sanga-sangang ilog at sapa mula sa bundok



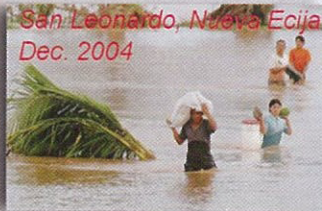
'Alluvial plain' o likas na mababang lugar



Daanan ng ilog at sapa na umaapaw tuwing umuulan



'Coast', 'shore', pampang o baybay-dagat



'Riverbank' o tumana



'Floodplain' o gilid ng malaking ilog



'Swamp' o latian

Ang ilan sa mga larawan ay hinango sa resulta ng flooding image search sa Google at Yahoo